



## 一、登录

有学号 工号的学员使用 网址 行登录系统如图 ， 择【统  
一 份认证登 】 入自己的学工号和密码，如图 。



图 1

## 二、培训任务

发展对 培训共分为四个模块：

### 1) 理论学习模块

理论学习模块：理论学习要完成所有的必 视 ，同时 要满 后台设置的学时，只有所有 必 程完成同时满 要求学时，方可完成理论学习。视 次观看时不能拖动视 ，每观看完一个视 后，系统会弹出提示【视 已经观看完毕】点击确定，才会记录学时，否则不

能被记录，注意使用 歌、新版火狐浏览器。

**注意：**当所有必修 程不满 要求学时时， 要在 修 程中 行 ，点击 后再观看 视 才会被记录学时。同时当 件有多个小视 时， 要 看完才会记录学时，看完的视 会标红。

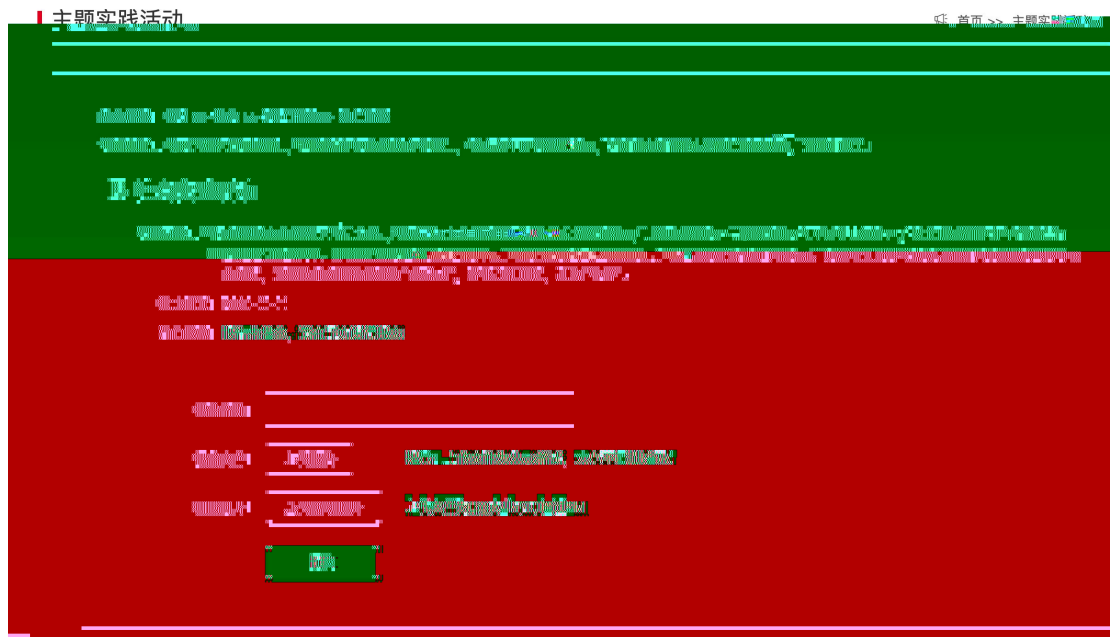
## 2) 书报告

按照要求提交报告，有查 同时规定次数，查 后，会 入后台老师 行审核，审核 即完成。

## 3) 社会实 报告

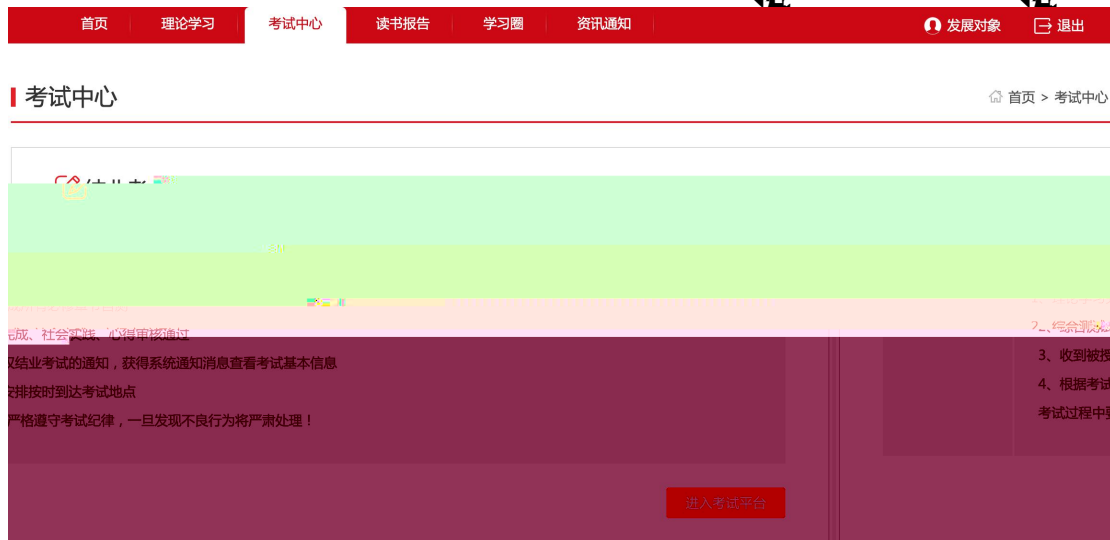
按照要求提交实 报告，同样也会有查 同时规定次数，查 后，会 入后台老师

行审核，审核 即完成。

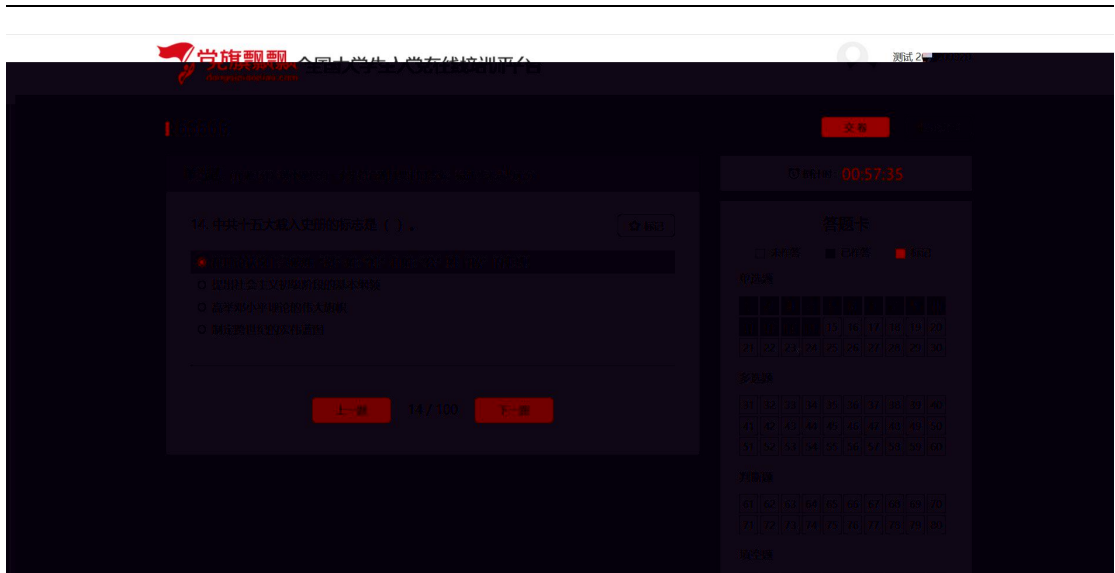


#### 4) 结业考

学员被授权后，在 知 可以收到授权 知，点击【 入考 平台】， 入结业考



核对信息无 后， 入答 ，开始考 后，注意在规定的时 内 行答 ， 时后系统自  
动提交，可以 意 择 要答的 。考 只有一次答 机会。学员一旦 入考 环节，系  
统即开始答 倒计时，即使中 出了系统，倒计时仍然继续记录直至时 截止，系统将强  
制收卷。学员 合理安排考 时 ，严守考 纪律专心作答，切勿在答 程中 意 出考  
系统或 行切换网 等与考 无关操作。因 规操作带来的后果，由学员自行承担。



提交试卷：在规定时间内内容答完后，点击提交，显示本次考试的成绩和结果。

### 三、成绩

学员在个人中心“我的成绩单”可以看到自己所有的成绩。

